



**KLAIPĖDOS MIESTO SAVIVALDYBĖS
ADMINISTRACIJOS DIREKTORIUS**

**ĮSAKYMAS
DĖL SPECIALIOJO PLANO KOREKTŪROS PATVIRTINIMO**

2019-08-05 Nr. AD1-1093
Klaipėda

Vadovaudamasis Lietuvos Respublikos vietos savivaldos įstatymo 29 straipsnio 8 dalies 2 punktu, Lietuvos Respublikos teritorijų planavimo įstatymo 30 straipsnio 8 dalimi, Susisiekimo komunikacijų inžinerinės infrastruktūros vystymo planų rengimo taisyklių, patvirtintų Lietuvos Respublikos susisiekimo ministro ir Lietuvos Respublikos aplinkos ministro 2014 m. rugpjūčio 18 d. įsakymu Nr. 3-334-(E)/D1-672 „Dėl susisiekimo komunikacijų inžinerinės infrastruktūros vystymo planų rengimo taisyklių patvirtinimo“, 26.2 punktu, Klaipėdos miesto savivaldybės tarybos 2009 m. lapkričio 26 d. sprendimu Nr. T2-390 „Dėl pavedimo Klaipėdos miesto savivaldybės administracijos direktoriui tvirtinti specialiuosius ir detaliuosius planus bei Klaipėdos miesto savivaldybės tarybos 2007 m. gruodžio 20 d. sprendimo Nr. T2-407 pripažinimo netekusiu galios“ ir atsižvelgdamas į Valstybinės teritorijų planavimo ir statybos inspekcijos prie Aplinkos ministerijos 2019 m. liepos 19 d. teritorijų planavimo dokumento patikrinimo aktą Nr. REG111981:

1. Tvirtinu Klaipėdos miesto rytinės dalies A teritorijos susisiekimo infrastruktūros vystymo specialiojo plano, patvirtinto Klaipėdos miesto savivaldybės administracijos direktoriaus 2015 m. spalio 12 d. įsakymu Nr. AD1-2997 „Dėl Klaipėdos miesto rytinės dalies A teritorijos susisiekimo infrastruktūros vystymo specialiojo plano patvirtinimo“, korektūrą (pridedami specialiojo plano sprendiniai – pagrindinis brėžinys, aiškinamasis raštas, iš viso – 9 lapai).

2. N u s t a t a u, kad:

2.1. šiuo įsakymu tvirtinamos specialiojo plano korektūros sprendiniai keičia Klaipėdos miesto savivaldybės administracijos direktoriaus 2015 m. spalio 12 d. įsakymu Nr. AD1-2997 „Dėl Klaipėdos miesto rytinės dalies A teritorijos susisiekimo infrastruktūros vystymo specialiojo plano patvirtinimo“ patvirtinto specialiojo plano sprendinius toje dalyje, kurią apima šiuo įsakymu tvirtinami specialiojo plano korektūros sprendiniai;

2.2. specialiojo plano korektūra įsigalioja kitą dieną po jos įregistravimo ir paskelbimo Lietuvos Respublikos teritorijų planavimo dokumentų registre.

3. Į p a r e i g o j u Urbanistikos skyrių ne vėliau kaip per 5 darbo dienas nuo teritorijų planavimo dokumento patvirtinimo dienos pateikti duomenis dokumentui registruoti Lietuvos Respublikos teritorijų planavimo dokumentų registre.

Šis įsakymas gali būti skundžiamas Lietuvos administracinių ginčų komisijos Klaipėdos apygardos skyriui arba Regionų apygardos administraciniam teismui, skundą (prašymą) paduodant bet kuriuose šio teismo rūmuose, per vieną mėnesį nuo šio įsakymo paskelbimo dienos.

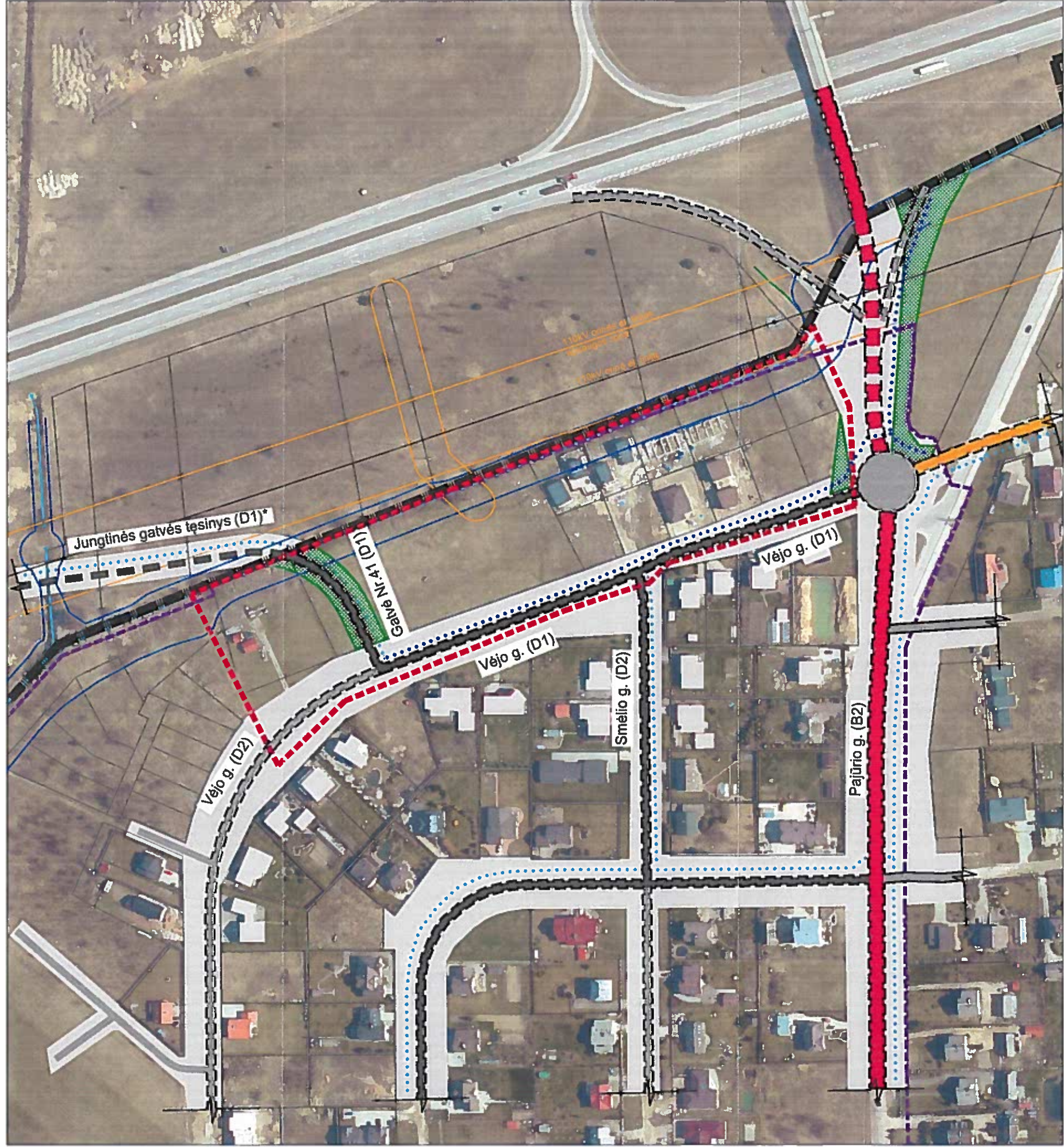
Savivaldybės administracijos direktorius

Gintaras Neniškis

DETALŪS METADUOMENYS	
Dokumento sudarytojas (-ai)	Klaipėdos miesto savivaldybė 188710823, Liepų g. 11, LT-91502, Klaipėda
Dokumento pavadinimas (antraštė)	DĖL SPECIALIOJO PLANO KOREKTŪROS PATVIRTINIMO
Dokumento registracijos data ir numeris	2019-08-05 Nr. AD1-1093
Dokumento gavimo data ir dokumento gavimo registracijos numeris	–
Dokumento specifikacijos identifikavimo žymuo	ADOC-V1.0
Parašo paskirtis	Pasirašymas
Parašą sukūrusio asmens vardas, pavardė ir pareigos	Gintaras Neniškis, Savivaldybės administracijos direktorius, SAVIVALDYBĖS ADMINISTRACIJOS DIREKTORIUS
Sertifikatas išduotas	GINTARAS NENIŠKIS, Klaipėdos miesto savivaldybės administracija LT
Parašo sukūrimo data ir laikas	2019-08-05 10:31:56 (GMT+03:00)
Parašo formatas	XAdES-T
Laiko žymoje nurodytas laikas	2019-08-05 10:31:03 (GMT+03:00)
Informacija apie sertifikavimo paslaugų teikėją	ADIC CA-B, Asmens dokumentu israsymo centras prie LR VRM LT
Sertifikato galiojimo laikas	2019-05-24 11:19:56 – 2022-05-23 11:19:56
Informacija apie būdus, naudotus metaduomenų vientisumui užtikrinti	"Registravimas" paskirties metaduomenų vientisumas užtikrintas naudojant "RCSC IssuingCA, VI Registru centras - i.k. 124110246 LT" išduotą sertifikatą "Dokumentų valdymo sistema Avilys, Klaipėdos miesto savivaldybės administracija, į.k.188710823 LT", sertifikatas galioja nuo 2018-12-27 13:29:47 iki 2021-12-26 13:29:47
Pagrindinio dokumento priedų skaičius	2
Pagrindinio dokumento pridedamų dokumentų skaičius	–
Pridedamo dokumento sudarytojas (-ai)	–
Pridedamo dokumento pavadinimas (antraštė)	–
Pridedamo dokumento registracijos data ir numeris	–
Programinės įrangos, kuria naudojantis sudarytas elektroninis dokumentas, pavadinimas	Dokumentų valdymo sistema Avilys, versija 3.4.50
Informacija apie elektroninio dokumento ir elektroninio (-ių) parašo (-ų) tikrinimą (tikrinimo data)	Atitinka specifikacijos keliamus reikalavimus. Visi dokumente esantys elektroniniai parašai galioja (2019-08-05 14:18:16)
Paieškos nuoroda	–
Papildomi metaduomenys	Nuorašą suformavo 2019-08-05 14:18:17 Dokumentų valdymo sistema Avilys

KLAIPĖDOS Miesto rytinės dalies A teritorijos
susisiekimo infrastruktūros vystymo specialiojo plano
koregavimas

PAGRINDINIS BRĖŽINYS M1:2500




SUTARTINIAI PAŖYMĖJIMAI

- Miesto administracinė riba
- Planuojamos teritorijos riba
- Klaipėdos miesto rytinės dalies A teritorijos susisiekimo infrastruktūros vystymo specialiojo plano galiojimo riba
- Kadastrinio sklypo riba
- Susisiekimo ir inžinerinių tinklų aptarnavimo koridorių teritorijos
- Pakrantės apsaugos juostos
- Elektrinių linijų apsaugos zona
- Visuomenės poreikiams rezervuojamos teritorijos

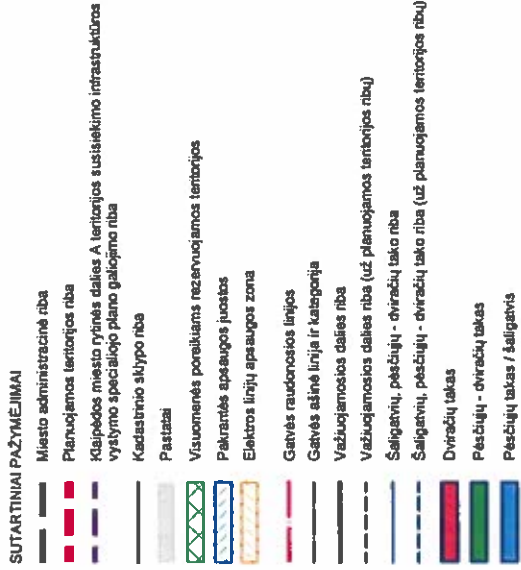
- Esama B2 kategorijos gatvė
- Planuojama B2 kategorijos gatvė
- Esama D1 kategorijos gatvė
- Planuojama D1 kategorijos gatvė
- Esama D2 kategorijos gatvė
- Planuojama D2 kategorijos gatvė
- Bendras pėsčiųjų - dviračių takas
- Dviračių eismo juosta pėsčiųjų take

Duomenų šaltiniai:
© Nacionalinė žemės tarnyba prie ŽŪM, 2018.
LT teritorijos M1:10000 skaitmeninis rastinis ortofotografinis žemėlapis ORT10LT 2015-2016;
© VĮ Registrų centras, 2018m
© Nekilnojamojo turto kadastras ir registras;
© Kultūros paveldo departamentas, 2018m
© Kultūros vertybių registras;
© Aplinkos apsaugos agentūra, 2018m
Upių ir jūros patvinių grėsmės žemėlapiai;

Atestato Nr.	UAB "NEMUNO DELTOS PROJEKTAI" Turgaus g.5, LT-99132, Šilutė. Tel. 8-441-51443.				KLAIPĖDOS MIESTO RYTINĖS DALIES A TERITORIJOS SUSISIEKIMO INFRASTRUKTŪROS VYSTYMO SPECIALIOJO PLANO KOREGAVIMAS				
ATP695	PV	A. Čepienė	2019 04		PAGRINDINIS BRĖŽINYS M1:2500	Laida	0	Lapas	1
	Inž.	G. Tamošaitis	2019 04						
	KLAIPĖDOS MIESTO SAVIVALDYBĖS ADMINISTRACIJOS DIREKTORIUS				NDP-18.343-TSP-(K)				

A circle with a horizontal diameter. Two chords are drawn from the left endpoint of the diameter to the upper and lower arcs of the circle, forming a triangle with the left radius.

**Tunelis po magistraliniu keliu A13
Klaipėda-Liepāja (7,8 km) ir kelių (gatvių)
Sėdvarto seniūnijoje specialiojo plano su
žemės paėmimu visuomenės poreikiams
sąnaudų ir naudos analize specialiojo plano
konceptijoje nustatyta Jungtinės ir Vėjo gatvių
įmonies trasa ir trasos pl. dvis.**



- Duomenų šaltiniai:**
- © Nacionalinė žemės tarnyba prie ŽŪM, 2018.
 - LT teritorijos M1:10000 akademinių rasinių ortofotografinės žemėlapių ORT-TOL.T 2015-2016;
 - © VI Registrų centras, 2018m
 - Nekilnojamojo turto kadastras ir registras;
 - © Kultūros paveldo departamentas, 2018m
 - Kultūros vertybių registras;
 - © Aplinkos apsaugos agentūra, 2018m
 - Uoju ir žuonų potvinių grėsmės žemėlapis.

← Ivažievimo į sklypą vieta (tikslinti techninio projekto metu)